

A KLAUZÁL GÁBOR BUDAFOK-TÉTÉNYI MŰVELŐDÉSI KÖZPONT Bujtor István Színháztermének funkcionalitása és technikai szolgáltatásai





BEVEZETÉS

A Bujtor István Színházterem legerősebb karaktere, a klasszikus színházi produkciók és gálaestek kiszolgálása mellett, az elmúlt évek fejlesztéseinek köszönhetően széles körű, multifunkcionális szolgáltatásokat biztosít.

A terem színpadi része nettó 160 négyzetméter, változtatható akusztikájú, aminek kapcsán akusztikus koncertek a kamarazenekaroktól a szimfonikus zenekarokig erősítés nélkül, akusztikus megszólalással tarthatók meg magas minőségi sztenderd mellett.

A 358 db rögzített ülőhellyel rendelkező nézőtér változtatható akusztika és a beépített nézőtéri hangrendszer fejlesztése lehetővé teszi, hogy a pop és kortárs műfajok irányában is nyissunk. A terem akusztikája az akusztikai panelek mozgása és függönyözés segítségével „szárazabbá” tehető, míg a precíziós, irányított LineArray hangrendszer a lehető legközvetlenebb hangzás mellett kimagasló minőséget és hangteljesítményt biztosít.

A látvány tekintetében talán még magasabbak lettek az elvárások az utóbbi időben, melyre egy nagyméretű nagyfelbontású ledfal beszerzésével és a fénypark modern LED technológiával működő színszabályzós és mozgófejes fényvetőkkel való bővítésével reagáltunk. Emellett továbbra is rendelkezésünkre áll digitális vetítógép, többféle méretű és akár motorosan működtethető vetítőfelülettel.

A szakszerűen karbantartott zsinórpaddás lehetővé teszi változatos díszletek beszerelését, valamint függönyözéssel a színpad behatárolását a produkció méretéhez. A 2020-ban felújított színpad faburkolata kifogástalan állapotban van, táncprodukciókhoz Graboplast burkolattal ellátható.

A nézők kényelméről a karfába integrált írotáblával ellátott párnázott karosszékek és a teremben működő légkondicionáló berendezés gondoskodik. A fellépők zavartalan felkészülését a két zuhanyzóval ellátott öltöző, a produkcióhoz szükséges díszlet gördülékeny beépítését pedig a közvetlen színpadi kapcsolatban lévő díszletraktár és dokkoló biztosítja.

A színházterem és az egyéb, bérelhető termek felszereltsége lehetővé teszi tudományos rendezvények, konferenciák (plenáris és szekcióülések, kísézőprogramok) befogadását, színvonalas lebonyolítását is.



SZOLGÁLTATÁSOK





SZOLGÁLTATÁSOK

● TEREMBÉRLET

Alapdíj: 120 000 Ft 2 óra időtartamra; minden további óra: 65 000 Ft
A bérleti díj technikust, a beépített hang-, fénytechnikai* és kommunikációs eszközöket, Wifi és internethasználatot, valamint az öltözőhasználatot tartalmazza.

** a csomag a mozgófejes intelligens lámpákat nem tartalmazza*

● SZOLGÁLTATÁSOK

Az alapdíjban foglaltakon felül az alábbi szolgáltatások érhetők el:

Személyi erőforráshoz köthető szolgáltatások:

További technikus **8 000 Ft/óra + ÁFA**

Biztonsági személyzet: **6 000 Ft/óra + ÁFA**

● BÉRELHETŐ ESZKÖZÖK

Vetítéstechnikai eszköz csomag

** Projector: 8 300 lumen fényerővel, 1280 x 800 pixel felbontással*

** Vetítívászon: Motoros vetítívászon 8x4m, Operafólia 8x8m*

▪ LEDfal

▪ **csomag ára 15 000Ft/nap + ÁFA + 1 fő technikus 8000 Ft/óra +ÁFA**

Fénytechnikai kiegészítő eszköz csomag

▪ Mozcófejes intelligens „wash” fényvető: Astra Wash19Pix (6db)

▪ Antari füstgép + DMX távvezérlő Z-1200 (1db)

▪ WF-250 Effect-Projector (1db)

▪ **A csomag ára 30 000 Ft/nap + 1 fő technikus 8000 Ft/óra +ÁFA**

Akusztikai Panelek

▪ Álló ívelt reflektív: 2x4m (szélesség x magasság) (6db)

▪ Függeszthető ívelt reflektív: 2x1m (hosszúság x szélesség) (20db)

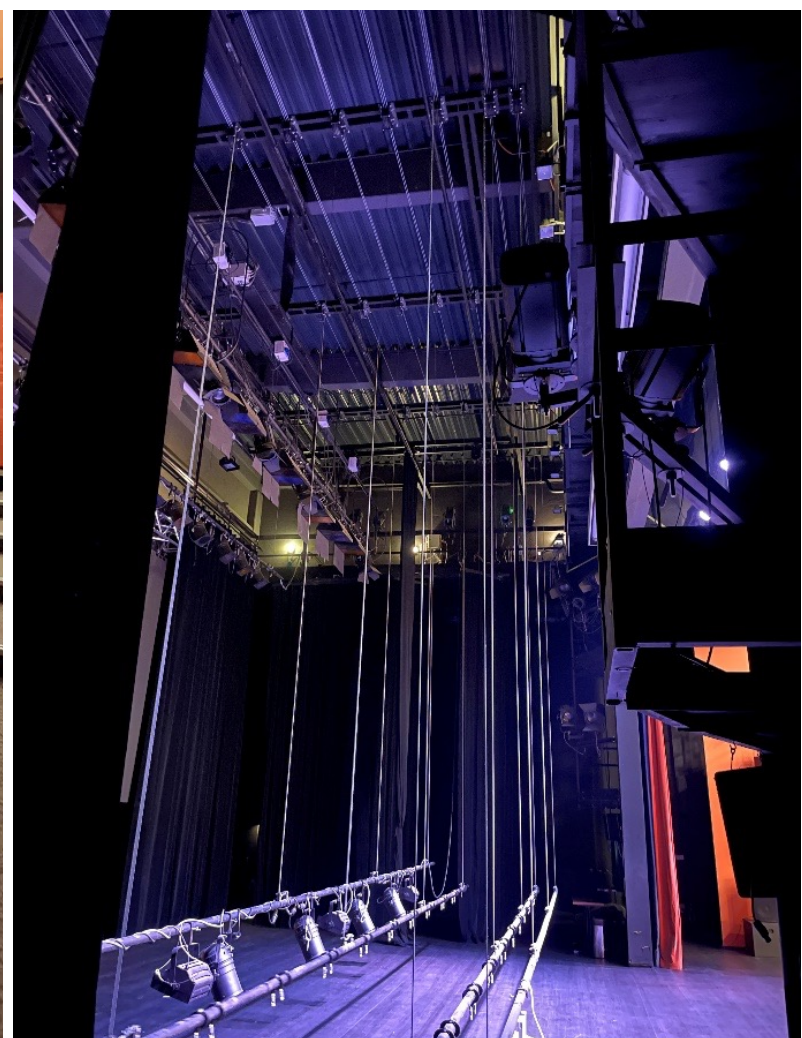
▪ **A csomag ára 150 000Ft / alkalom (fel és leszerelés) + ÁFA**

Hangszer

▪ Yamaha C7 hangversenyzongora, zongorahangolás nélkül - 35 000 Ft/nap +ÁFA



ALAPADATOK





ALAPADATOK

● BEFOGADÓKÉPESSÉG

- A nézőtér 358 db ülőhellyel van felszerelve. Ez a nézőszám az előtérben is kényelmesen elfér. Ezen felül az utolsó sor után + 34 db szék telepíthető.
- Az első sor elé 15 db kerekesszék fér el.
- A színpad hasznos alapterülete: kb. 16 x 11,5 m (széleség x mélység) kb. 160 négyzetméter
- A színpadnyílás mérete: 10-14 m x 6 m (állítható széleség x magasság)
- A felezőfüggöny a színpad első élétől 6 m-re található, mellyel az érzékelt mélység korlátozható

● NÉZŐTÉR KIALAKÍTÁSA

- Lépcsőzetesen emelkedő 358 db rögzített ülőhellyel felszerelt az ülőhelyek párnázott kárpit bevonatúak, a karfába rejthető írotáblával vannak felszerelve
- Léghőszabályozó berendezéssel felszerelt
- A nézőtér falazata és mennyezete akusztikai szempontokat figyelembe véve lett kialakítva
- A nézőtér padlószőnyeggel szőnyegezett.
- A nézőtér bejárata az előtérből dupla zsilipes rendszerű, a nézőtér további egy vészkijáráttal is rendelkezik, amely akadálymentesen a szabadba nyílik

● SZÍNPAD KIALAKÍTÁSA

- A színpad hasznos területe kb. 14 x 11,5 x 6m (széleség x mélység x magasság)
- Az előszínpad – a színpad függöny előtti része - kb. 3m mélységű. A függöny mögötti rész 8 m.
- A színpad magassága: 1 m
- A színpadnyílás: 10-14 x 6 m (változtatható széleség x magasság)
- A színpad felett a maximális belmagasság: 9 m
- A nézőtér és a színpad felett több helyen járóhíd van kialakítva 7 m padlómagassággal.
- A zsinórpádlás 11 db manuálisan működő tréger tartalmaz a színpad felett, beleértve a fénytartó hidakat is.
- A mennyezeti hangterelő panelek szükség esetén a trégerekre függeszthetők fel.
- A díszletbeszállítás színpad rendezői jobbról emelőhátfalas járműnek kialakított dokkolóval történhet a díszletraktáron keresztül, színpad szintre.
- A színpadnak 2 db bejárata van a hátsó, nézőktől elzárt folyosóról. A színpad frontja a nézőtérről közelíthető meg, ahol mindkét oldalon feljárat található.



ALAPADATOK

● ÖLTÖZŐK

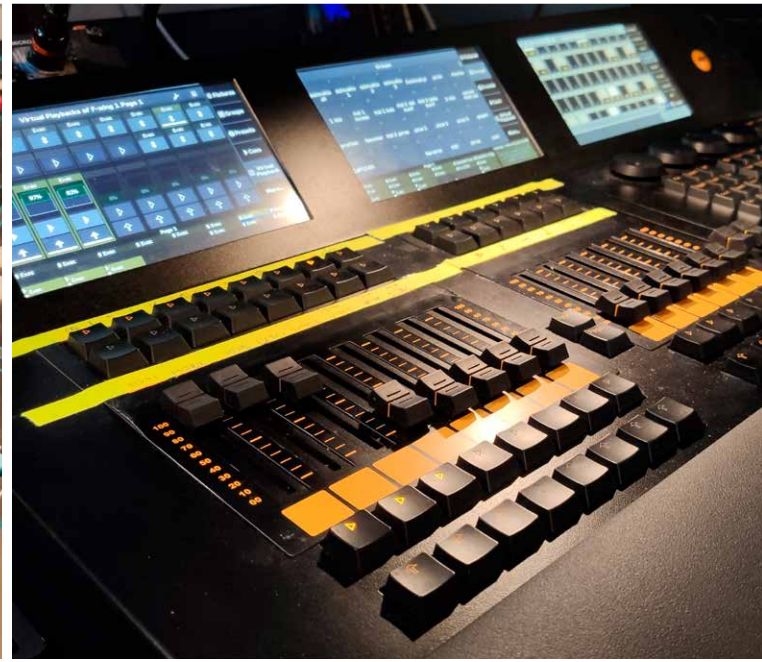
- 2 db zuhanyzóval, sminkasztallal felszerelt öltöző biztosított a színpadhoz vezető folyosón
- Táncsoportok részére külön terem bérelhető

● AKADÁLYMENTESSÉG

- Színházterem lépcsőzés nélkül megközelíthető, az első sorban lehetőség van kerekesszékek elhelyezésére
- 4 db mozgássérültek részére fenttartott parkoló áll rendelkezésre, zárt területen
- Az épületben lift működik



TECHNIKAI FELSZERELTSÉG





TECHNIKAI FELSZERELTSÉG

● HANGTECHNIKA

- **Közönség hangrendszer:** Martin Audio TORUS hangrendszer (T1 (8 db), SXC118 (4 db), CDD5 B (6 db) iK42 (3 db))
- **Monitor beépített:** JBL SF12M (2 db)
- **Monitor színpadi:** FBT M12 (6 db)
- **Keverőpult:** Allen & Heath Qu-32 + iPad vezérléssel
- **Hang bejátszó:** LG BlueRay lejátszó, MacBook Q-Lab
- **Vezetékes mikrofonok:** 40 db (Sennheiser, Shure, Audio Technika, Studio Project, Crown)
- **Vezeték nélküli mikrofonok:** 3 db kézi és 8 db zsebadós mikrofonnal rendelkező rendszer, Mobil változatban elérhető: 2 db kézi, 2 db zsebadós
- **Kommunikációs rendszer:** Szcenika 4 csatornás duplex (ügyelő - színpad rendezői jobb -, fény vezérlő, hang vezérlő, előtéri információs pult)
- **CCTV rendszer:** 4 kamerából és 4 monitorból álló mátrix (Monitorok: Fény-Hang vezérlő, ügyelő, információs pult; Kamerák: színpad, előszínpad, közönség, aula)
- **Hívórendszer:** Az előtérben vészhang és hívórendszer működik.

● FÉNYTECHNIKA

- **Fényszabályzó:** MA Lighting dot2, Compulite Spark
- **Profil fényvetők:** ETC 750 (12 db), Robert Juliat 611 SX (2db), Robert Juliat 614 SX (6 db)
- **Plan/Pebble-konvex lencsés fényvetők:** Robert Juliat 329 HPC 2000W (8 db), Robert Juliat 310 HPC (15 db),
- **Frezel lencsés fényvetők:** Robert Juliat 329 HF 2000W (10 db), Robert Juliat 310 HF (7 db),
- **Aszimmetrikus derítő:** LDR INNOS S 1000W (4 db), RV AHO 1250 1000W (16 db)
- **Követő fejjépek:** Robert Juliat MSD 1200 topaz (2 db)
- **Analóg gégen világítás:** PAR 64 (12 db)
- **LED-es gégen világítás:** Chauvet COLORdash Par-Quad 18 (24 db)
- **Intelligens fényvetők:** Astra Wash19Pix (6 db), MAC250 (4db)
- **Egyéb:** WISPER 1 KW színváltó (1 db)
- **Dimmer:** Logan 12*2.5KW (7 db), Logan LDD 12*2KW (1 db), Nicols D Chase 405 (2 db), Nicols D Chase 405 DMX (3 db)



TECHNIKAI FELSZERELTSÉG

● VETÍTÉSTECHNIKA

- **Projektor:** Epson EB-Z9800W, 8300 lumen, WXGA, 1280 x 800, 16:10, lencse: 36 mm - 57.5 mm
- **Vetítívászon:** Motoros vetítívászon 8x4m, operafólia 8x8m
- **Ledfal:** lásd: Belső tárolású, partnertől bérelhető eszközök

● SZÍNPADTECHNIKA

- **Színpad:** 20nm - Handy (2x1m elemekből) 60-90 cm magas lábbal
- **Balettszőnyeg:** Fekete Graboplast 5x14 m

● SZÍNPADI GÉPÉSZET, AKUSZTIKAI ELEMÉK, FÜGGÖNYÖZÉS

- **Zsinórpaddás:** 11 db 180 kg terhelehetőségű kézi díszlethúzó
- **Akusztikai panel - álló ívelt reflektív:** lásd: Belső tárolású, partnertől bérelhető eszközök
- Akusztikai panel - függeszthető ívelt reflektív: lásd: Belső tárolású, partnertől bérelhető eszközök
- **Portáfüggöny:** 17x6 m lángmentesített bordó
- **Felező függöny:** 16x8 m fekete
- **Horizont függöny:** 18x7 m fekete
- **Panorámafüggöny (oldaltakarás, láb):** 7x3 m (6 db) fekete

● ÁRAMELLÁTÁS

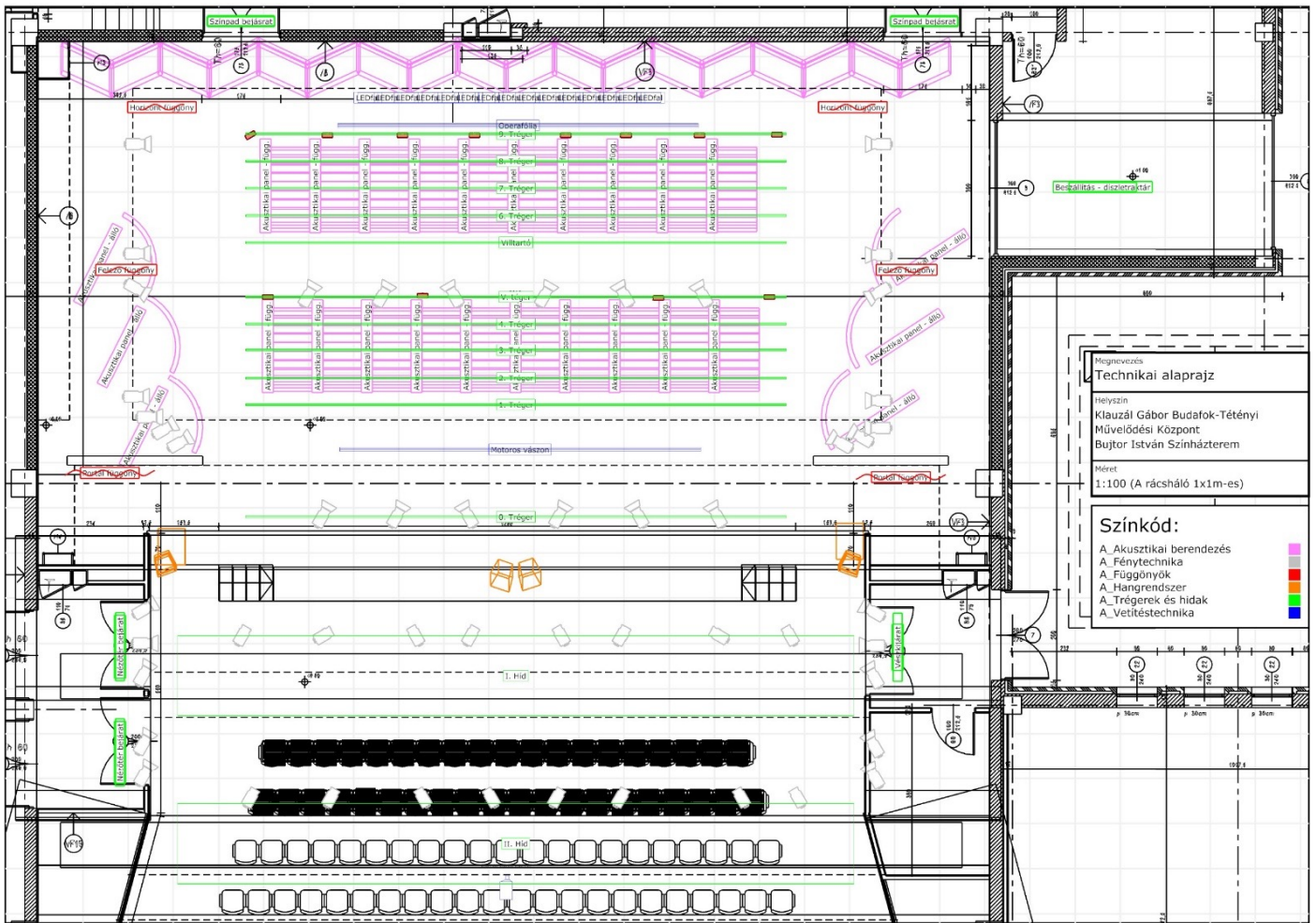
- **Összes elérhető teljesítmény a színházteremben:** 3x120 A

● BIZTONSÁGTECHNIKAI BERENDEZÉSEK

- A színpad felett hőérzékelő van elhelyezve
- A nézőtér felett füstérzékelő található, ami hatósági engedéllyel kikapcsolható. (a színpadon vizes bázisú füst használható, amennyiben a füst nem extrém mértékű, úgy a hatóság bevonása nem szükséges)

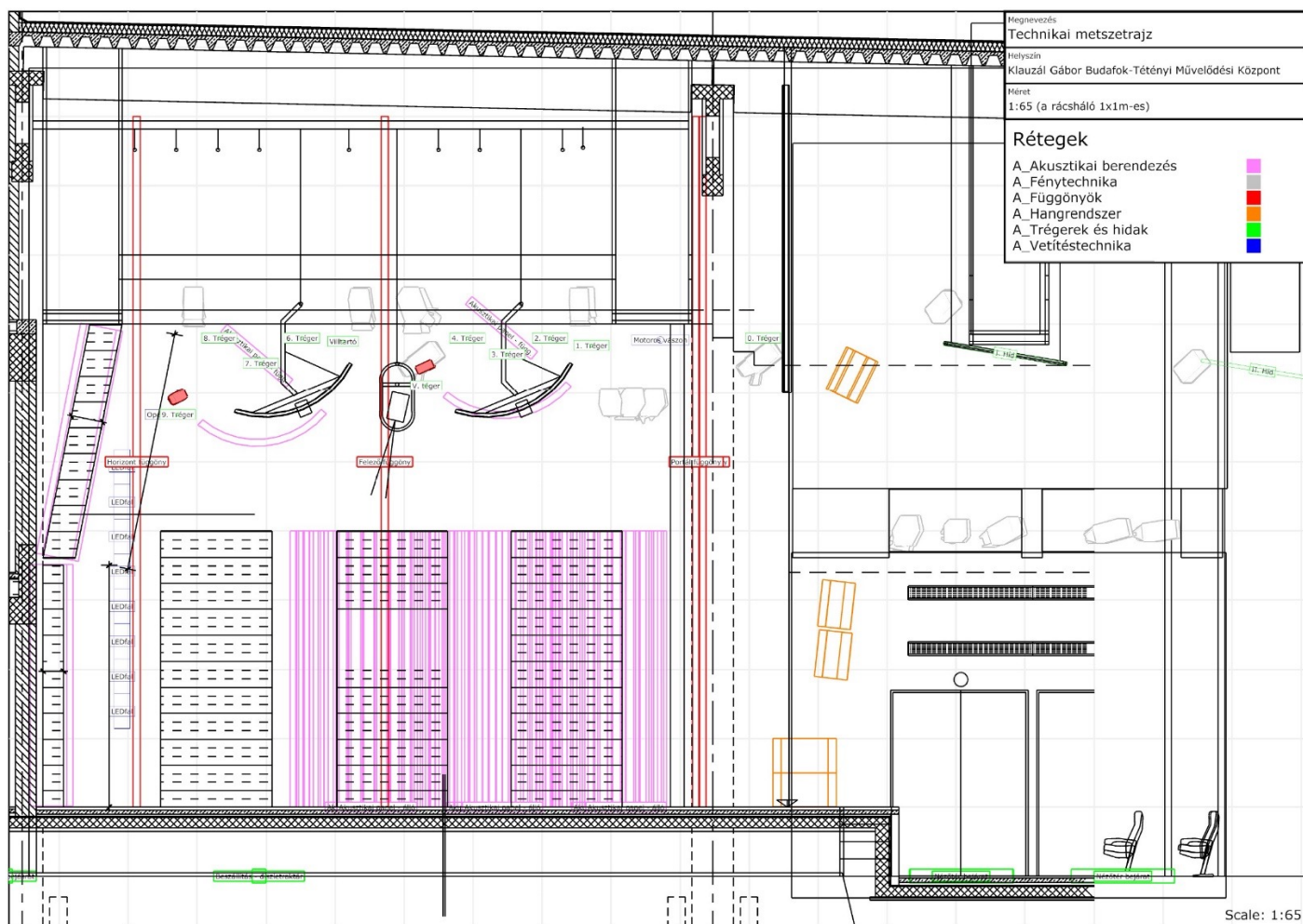


TECHNIKAI ALAPRAJZ



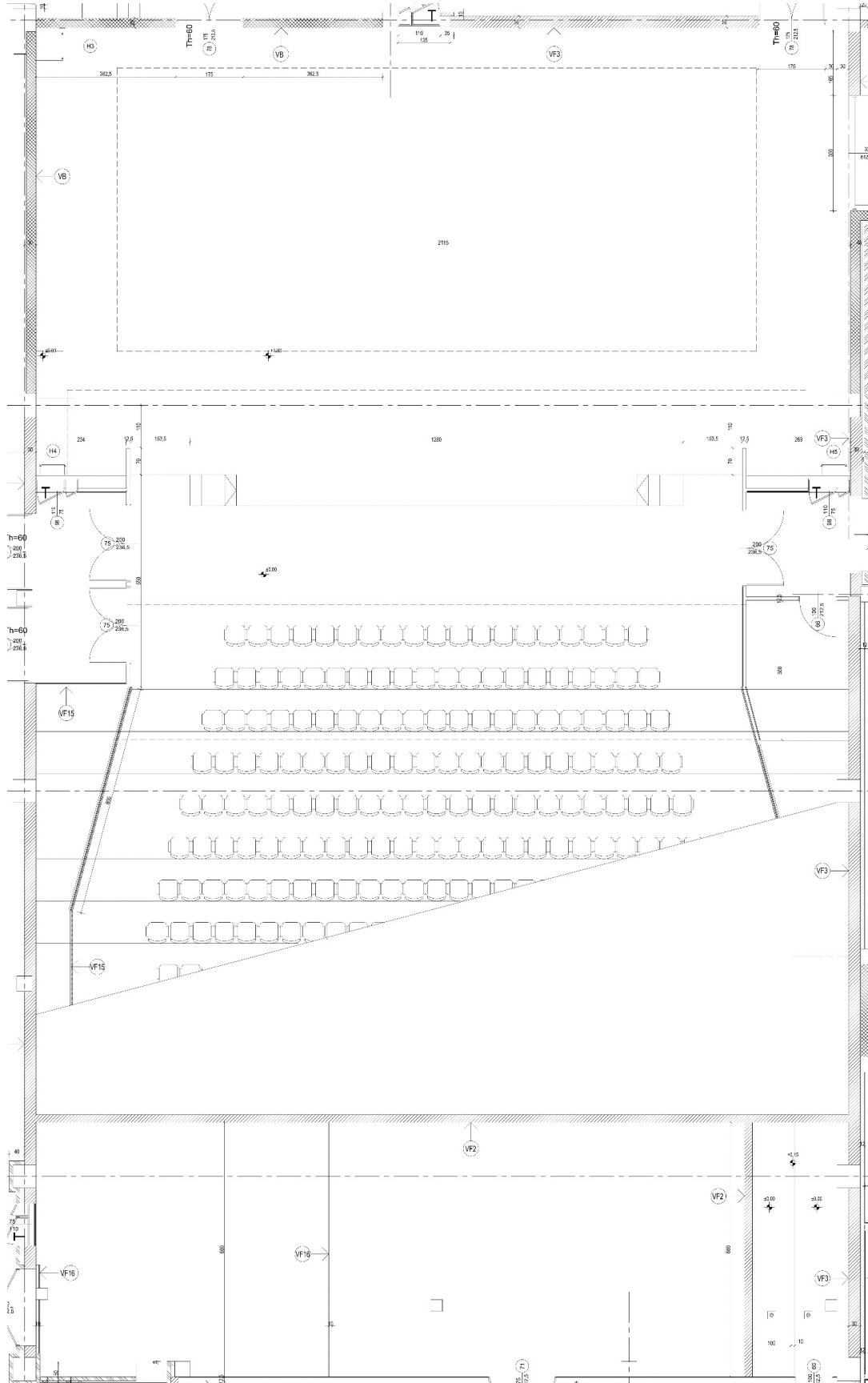


TECHNIKAI METSZETRAJZ



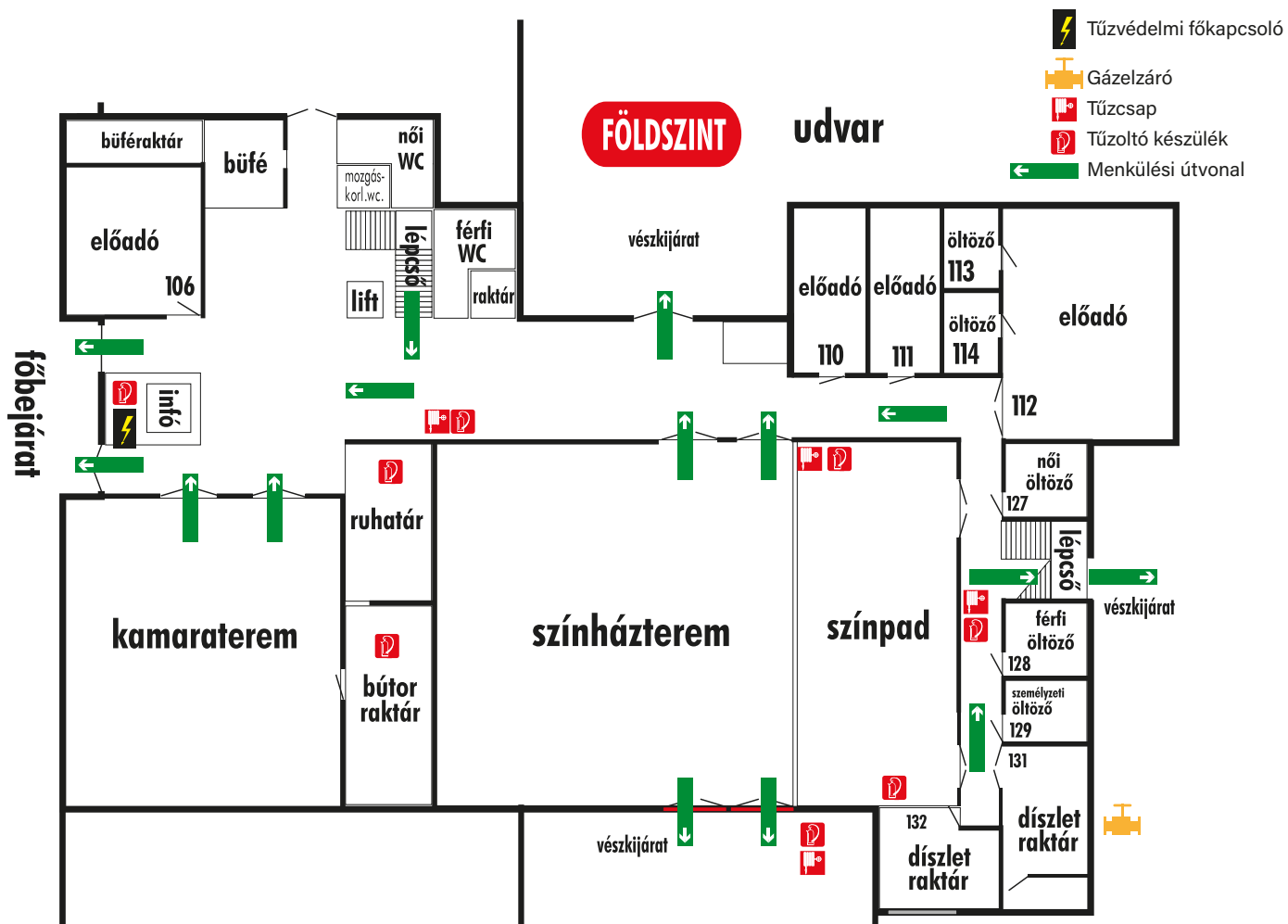


MÉRETEZETT ALAPRAJZ



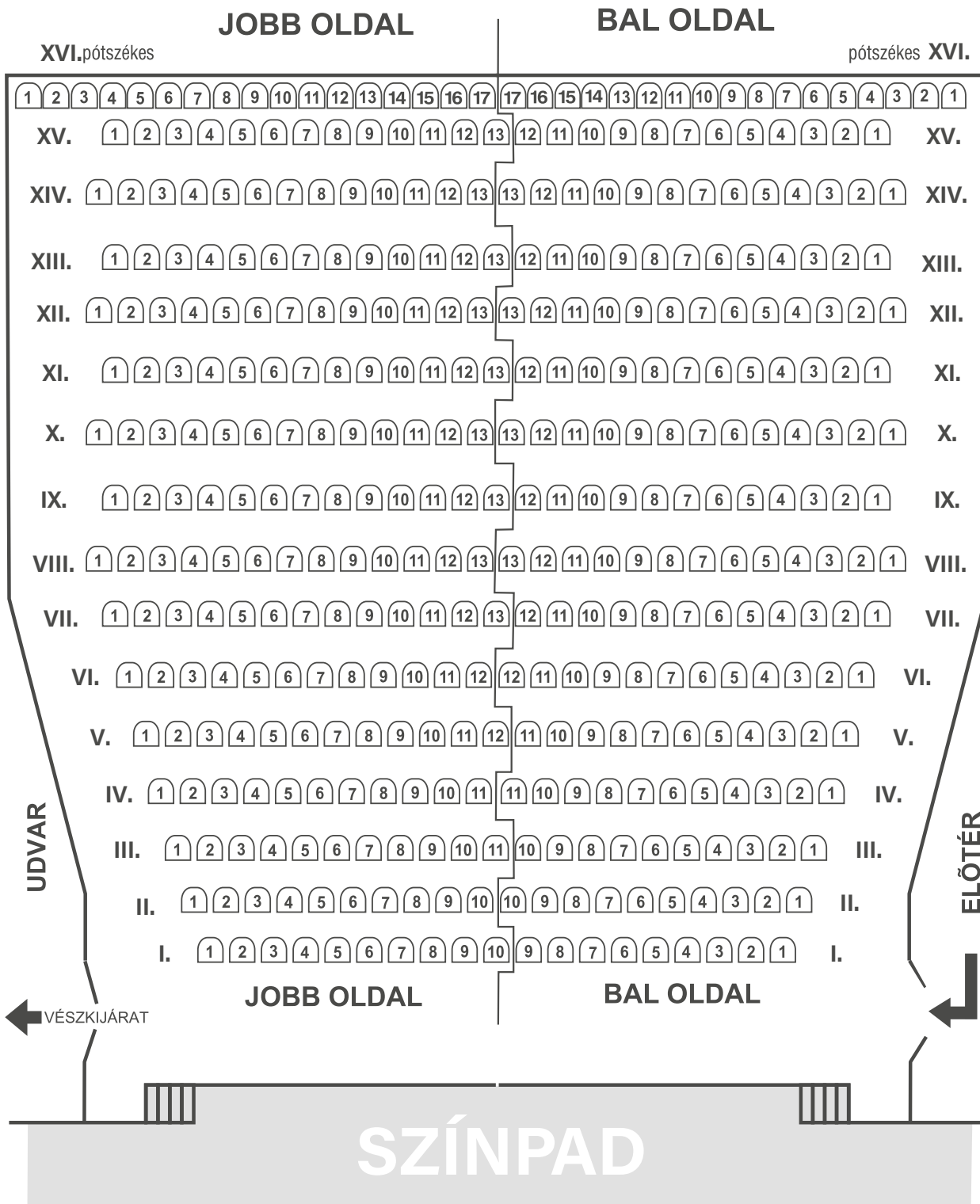


BIZTONSÁGI ALAPRAJZ





JEGYTÉRKÉP





RENDEZVÉNYHELYSZÍN

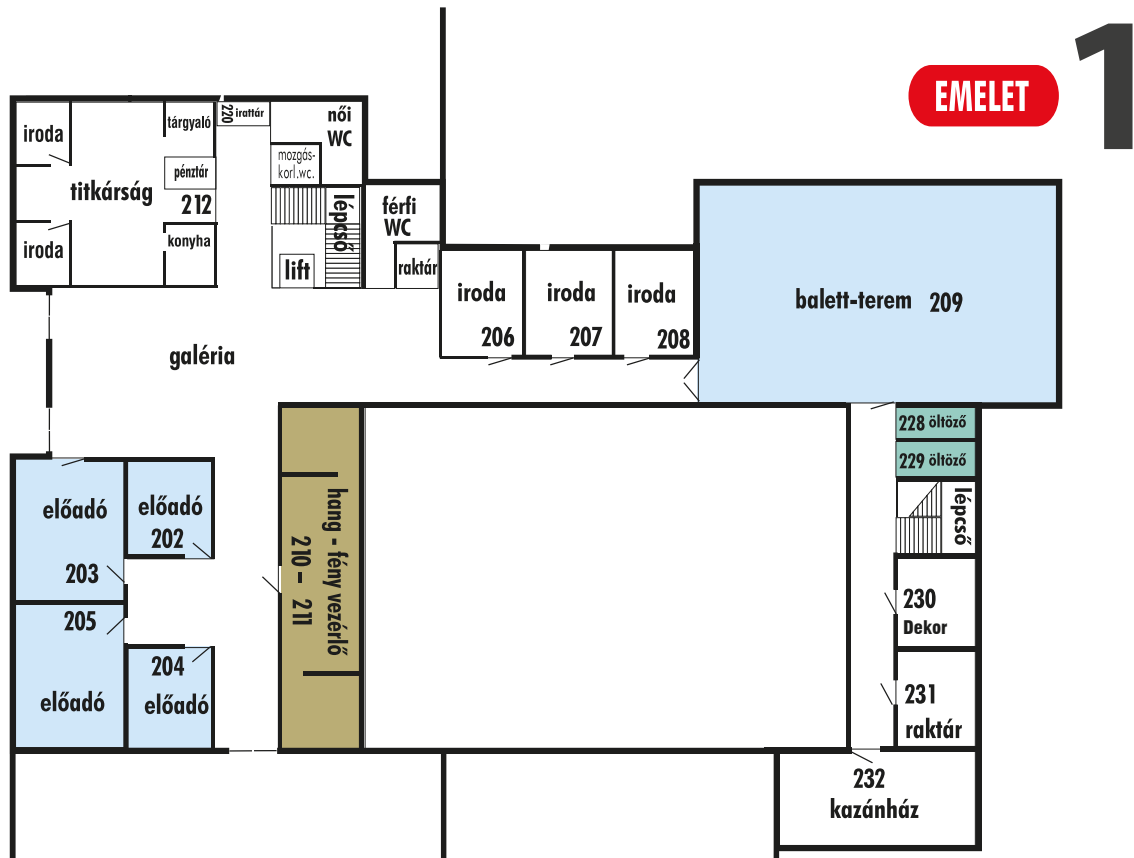
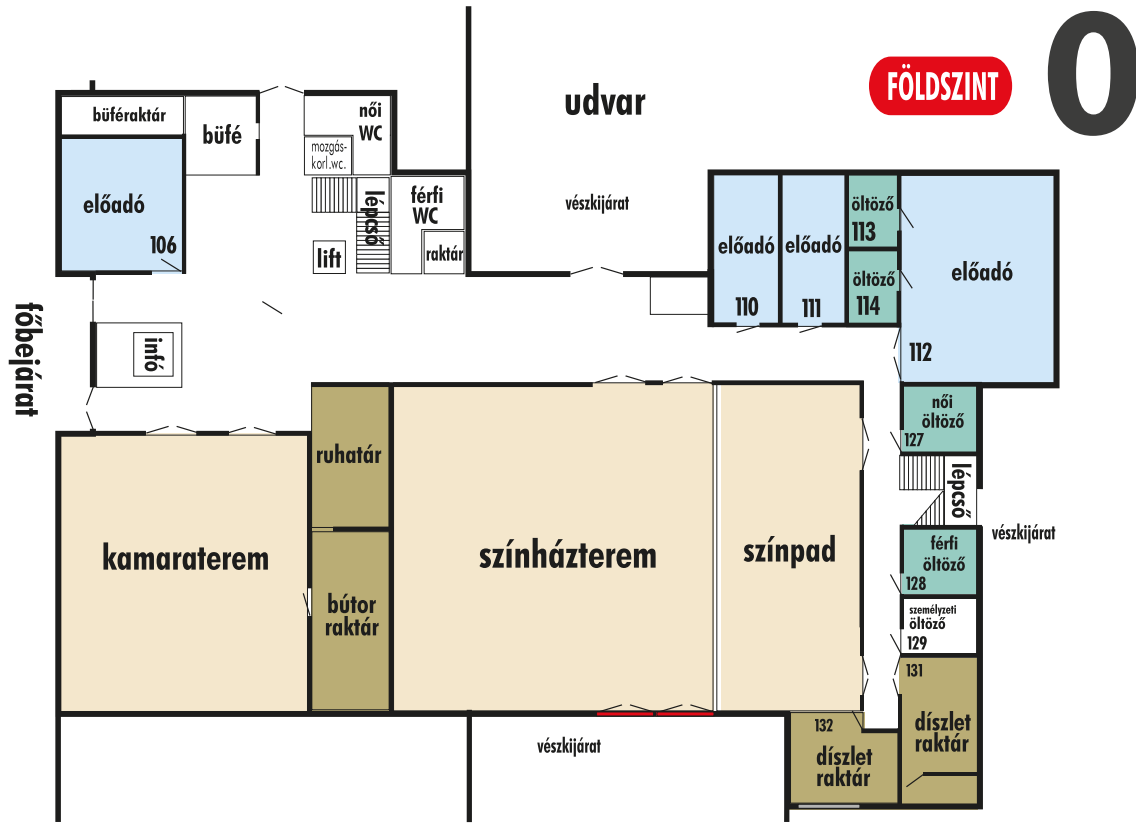
A Klauzál Házban 12 db különböző méretű terem áll rendelkezésre különféle események megtartására. Az egész házban az összeköttetést a földszinti aula és az emeleti galéria biztosítja, így egyben, de elkülönítve is hasznosíthatóak. A színházteremben teljes létszámmal megtartott színpadi esemény mellé az előteret egybenytva a kamarateremmel, fogadás is rendezhető. Mindemellett egy 2200 férőhelyes belső udvar is rendelkezésre áll.

BÉRELHETŐ HELYISÉGEK

Megnevezés	Elrendezés férőhelyekkel					Jellemzők	Bérelti díj 2026
	Széksoros	Iskolapados	Bankett	Állófogadás	Alapterület m2		
Bujtor István Színházterem	358 fő + 34 pótszék				636	Rögzített széksoros, légkondicionált, korszerű fény és hangtechnika, ledfal, 150m2-es színpad	Alapdíj: 70.000Ft (min. 2 órára adható ki)
Kamara	100 fő		150 fő		270	parkettás, mobil kis színpad, projektor, légkondicionált,	Alapdíj: 35.000Ft (min. 2 órára adható ki)
112-es			60 fő		123	parkettás, tükrös	15.000Ft/óra
111-es		30 fő			47	linóleum	9.000Ft/óra
110-es		30 fő			48	linóleum	9.000Ft/óra
Aula				300 fő	367	kávézó, ruhatár, mosdók,	40.000Ft/óra
Vén Emil Galéria				200 fő	374	lift, mosdók, légkondicionált	40.000Ft/óra
203-as terem		30 fő			52	linóleum	9.000Ft/óra
205-ös kis balett		30 fő			52	tükrös, linóleum	10.000Ft/óra
202-es		15 fő			32	linóleum	8.000Ft/óra
204-es		15 fő			31	linóleum	8.000Ft/óra
Balett					135	tükrös, linóleum, légkondicionált	15.000Ft/óra
Belső kert					2200		40.000Ft/óra
Ruhatár					50	400 akasztó	
Összes kapacitás	492 fő	150 fő	210 fő	500 fő			



RENDEZVÉNYHELYSZÍN ALAPRAJZOK





RENDEZVÉNYHELYSZÍN

● EGYÉB BÉRELHETŐ ESZKÖZÖK

Vetítéstechnika kiegészítők

- 2db TV: 65" magas guruló állvánnyal
- 1db TV: 50" magas guruló állvánnyal
- **7 000 Ft/db/nap**

Bútor

- 1db plexi pulpitus **5000 Ft/nap**
- 150db táblaasztal (60x170 cm), bérleti díjban
- 300db karfa nélküli fekete szék, bérleti díjban

● HELYSZÍNEEN ELÉRHETŐ PARTNERTŐL BÉRELHETŐ ESZKÖZÖK

- Vetítéstechnika:
- Ledfal: 8x4 m, 4 mm pixeltávolsággal
- dobogók

● PARKOLÓ

- 82 db (+ 4 db mozgássérültek részére fenttartott), zárt
- 200 db az épület közvetlen közelében lévő publikus

● FOGADÁS

- A 12 db rendelkezésre álló bérelhető helyiségből választható helyiség a fogadás megtartására. Lásd: Bérelhető helyiségek
- Hinterlend kialakítható a rendelkezésre álló bérelhető helyiségből
- A fogadáshoz bérelhető bútorok rendelkezésre állnak. Lásd: Bérelhető eszközök



RENDEZVÉNYHELYSZÍN

● MEGKÖZELÍTHETŐSÉG

Autóval

- A Belváros felől a nagytétényi útról
- Az M0 irányából a Budafoki útról

Tömegközlekedéssel

- A Móricz Zsigmond körtérről a 133-as, 133E buszokkal,
- Az Uránia mozitól (Rákóczi út) a 133E busszal,
- A Kosztolányi Dezső térről a 14-es és 114-es buszokkal,
- A csepeli Szent Imre térről a 138-as busszal,
- A Balatoni úttól az 50-es busszal, a Jókai utca megállóig
- A vasútállomás 500m belül Campona megálló

EGYÉB

- Az előcsarnokban büfé működik. Az egyedi nyitvatartásról külön megegyezés lehetséges.
Elérhetősége: KITOSZ FOOD / tel: +36 20 924 16 47 / snackfok@gmail.com
- Szálláslehetőség a közelben partnerünk által megoldható.
- További információ: Boutique Hotel & Event Center <https://22h.hu/hotel/>

KAPCSOLAT

Pertics Anita
+36 20 262 84 94
+36 1 226 0559
pertics.anita@klauzalhaz.hu